

Tarczi Patrik: Hogyan küldd el nekünk a képet?

Az sRGB színprofil beállítása, mikor és miért?

Fontos, hogy képeink, főként azok színeinek, dinamikájának beállítása helyesen jelenjen meg online felületeken, pályázaton, kiállítási nyomaton. Erről szóló javaslatainkat főleg az Országos Asztrofotós Kiállításra való képbeküldéssel kapcsolatosan alább olvashatjátok.

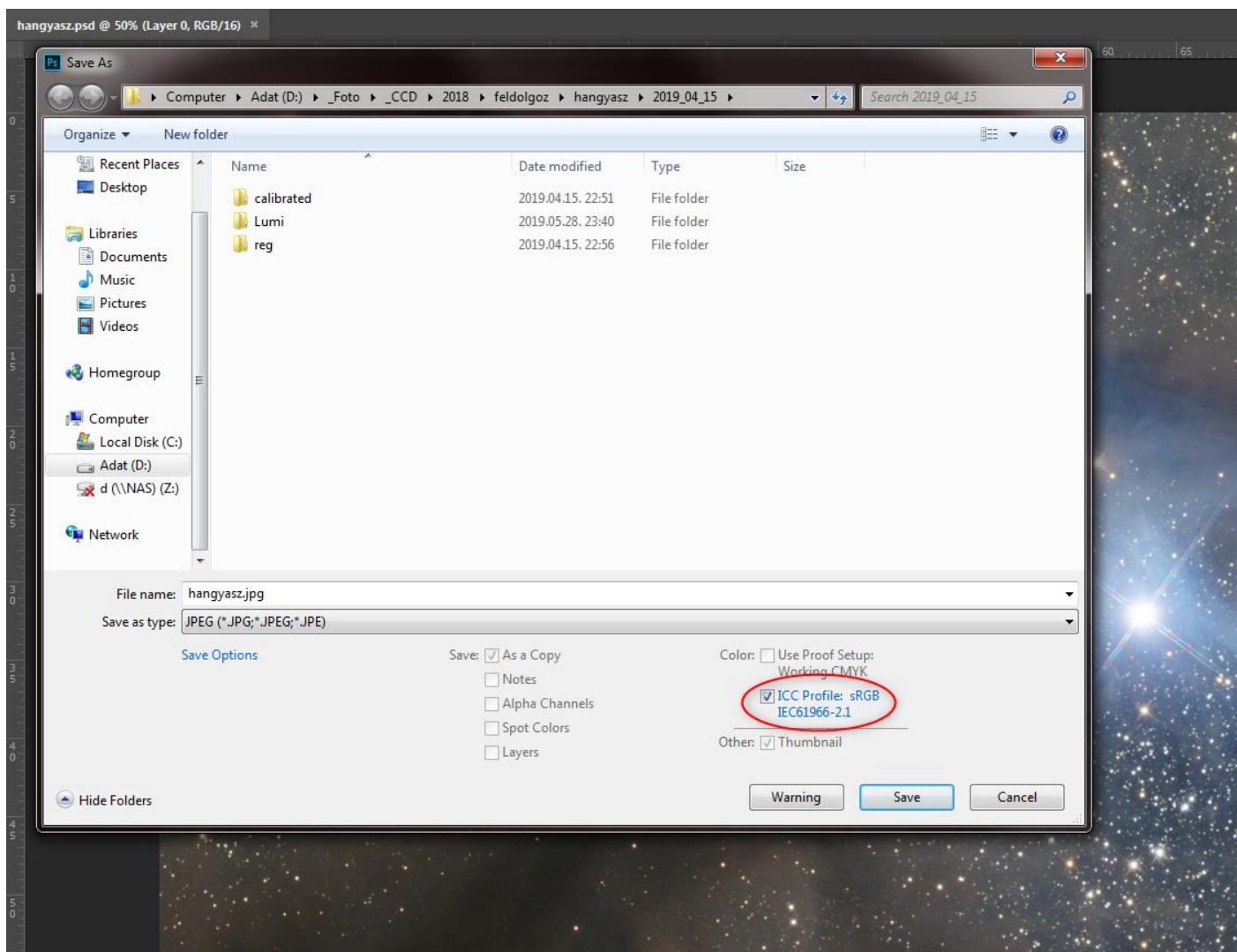
Tehát hogyan küldd el nekünk a képet?

Ha nem használsz kalibrált monitort és eddig nem foglalkoztál a színprofilokkal

Hagyj minden beállítást úgy ahogyan egyébként használtad (alapértelmezett beállítások) és színprofil integrálása nélkül küldd el nekünk az asztrofotód. Előfordulhat, hogy a képfeldolgozó szoftver (Photoshop, Lightroom) automatikusan profillal látja el a képet. A profilt ebben az esetben el kell távolítani.

Amennyiben kalibrált eszközökkel dolgozol, fontos, hogy kép mentése során sRGB profilt helyezz el abban. Hogyan teheted ezt meg?

Feltételezve, hogy a kalibrálási adatok betöltését jól végezted el rendszeredben, a Photoshop bepipálja alapértelmezetten ezt a lehetőséget. Ezáltal gondoskodva arról, hogy a weben is színhelyesen jelenjen meg a képed. A színprofilok helyes betöltéséről egy rövid cikket olvashatsz ezen a [linken](#).



Színprofil integrálása egy jpg képbe

Végezetül mindenki számára ajánlott az ellenőrzés:

Végezetül ajánlott, hogy ellenőrizd a képed színhelyességét mentés után. Ezt legegyszerűbben úgy teheted meg, hogy Chrome böngészőben megjeleníted a képed és összeveted a Photoshopban (vagy PixInsightban) látottakkal. Tapasztalatink szerint a Chrome böngésző telepítés után megfelelően kezeli a színprofilokat és jeleníti meg azokat, ezért ajánljuk a többi böngészővel ellentétben.

Változat #3

Tóth Gábor hozta létre 31 július 2020 09:50:24

Tóth Gábor frissítette 31 július 2020 10:16:53