

MAFE galéria tudnivalók

Információk a MAFE galéria használatával, képbeküldéssel kapcsolatban.

- [Francsics László: Regisztráció és képfeltöltés nem tagoknak](#)
- [Tarczi Patrik: Hogyan küldd el nekünk a képet?](#)


Francsics László:

Regisztráció és képfeltöltés nem tagoknak

Kedves látogató! Nem tagként is lehetőség van képeket publikálni a Magyar Asztrofotósok Egyesülete galériájába, illetve képeket küldhetsz be az általunk szervezett kiállításokra, fotópályázatokra. A képbeküldés módjáról alább egy tájékoztatást találsz, amit feltétlenül olvass el, mielőtt képet szeretnél feltölteni! Fontos tudni, hogy a korábbi, e-mailen keresztül történő képbeküldés lehetősége már megszűnt!

1. lépés: regisztráció képfeltöltéshez

Amennyiben nem kívánsz tag lenni, de szeretnél képet beküldeni pályázatra, illetve kiállításra, a képfeltöltéshez külön tagságon kívüli regisztrációra van szükséged. A nem tagi, azaz csak képfeltöltésre alkalmas "képfeltöltés regisztrációt" a <https://magyarasztrofotosok.hu/regisztracio/> címen tudod elérni. Ezen a felületen tudod alapadataidat megadni. Fontos, hogy a nevedet pontosan írd be, ugyanis ez a név fog a kiállításon szerepelni! Alábbi képen láthatod a regisztrációs felületet.



EgyesületProgramokHírekGalériaAsztrofotózásrólMédiaCsatlakozom

Képfeltöltés regisztráció

Magyar Asztrofotósok Egyesülete > Regisztráció

Ez a regisztráció a fotópályázatokhoz, kiállításokhoz és a galériába való képfeltöltéshez szükséges.

Ha szeretnél képet feltölteni, az alábbiakat fontos tudnod:

- Az Egyesület tagjainak nem szükséges itt külön regisztrálni, mert ők az egyesületbe való belépéskor létrehozott fiókkal tudnak képet feltölteni.
- A regisztráció után e-mail címedre egy megerősítő levelet küldünk, melyben találsz egy linket. Arra kattintva erősíted meg a regisztrációd.
- Amennyiben a levél nem jelenik meg percekben belül, érdemes ellenőrizni, hogy nem került-e a **SPAM**-ek közé!
- Sikeres regisztráció után, az oldalba bejelentkezve tudsz képeket feltölteni a galériába, pályázatokra és kiállításokra.
- Javasoljuk, hogy az Egyesület Alapszabályát és Adatvédelmi szabályzatát figyelmesen olvasd el.

Titulus

Dr.

Vezetéknév *

Asztrofotós

Keresztnév *

Ignác


Email cím *

magyarasztrofotosok@gmail.com

☒ Nyilatkozom, hogy elolvastam, megértettem és elfogadom a magyarasztrofotosok.hu és a Magyar Asztrofotósok Egyesületének Adatkezelési szabályzatát, ezzel együtt az adataim célhoz kötött kezelésére felhatalmazást adok a Magyar Asztrofotósok Egyesületének *

☐ Felhatalmazást adok A Magyar Asztrofotósok Egyesületének marketing célú e-mail üzenetek küldésére


☒ Nem vagyok robot


Adatkezelés - Általános Szerződési Feltételek

REGISZTRÁLOK

Képfeltöltés regisztráció oldal

Sikeres regisztráció esetén emailban értesítünk. Az email 5-10 percen belül várható, amennyiben nem érkezik meg mindenképpen ellenőrizni kell a SPAM mappát! A levélben található linkre kattintva a regisztrációd véglegesedik, és egyből beléptet arra az oldalra, ahol 5 másodperc elteltével beállíthatod a felhasználói jelszavadat. Fontos, hogy ez a regisztrációd hosszútávú, és bármikor használhatod, akár galériabelépésre, akár fotópályázat benyújtására. A regisztrációt meg is szüntetheted, akár tagsággá is fejlesztheted.



EgyesületProgramokHírekGalériaAsztrofotózásrólMédiaCsatlakozom

Profil szerkesztése

Magyar Asztrofotósok Egyesülete > Profil szerkesztése

Be kell állítania jelszavát. A profilja szerkesztéséhez a regisztrációnál megadott email címmel és ezzel a jelszóval fog tudni bejelentkezni.

Jelszó *

Jelszó újra *

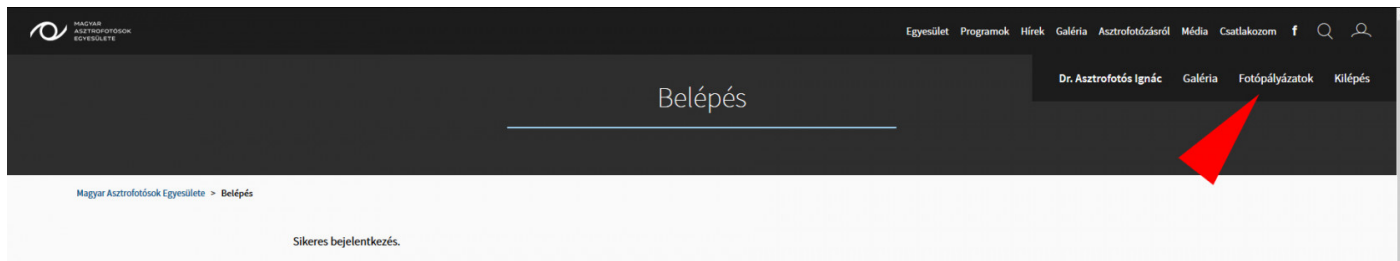
JELSZÓ BEÁLLÍTÁSA

Kezdő jelszó beállítása

2. lépés: A képfeltöltő oldalak elérése

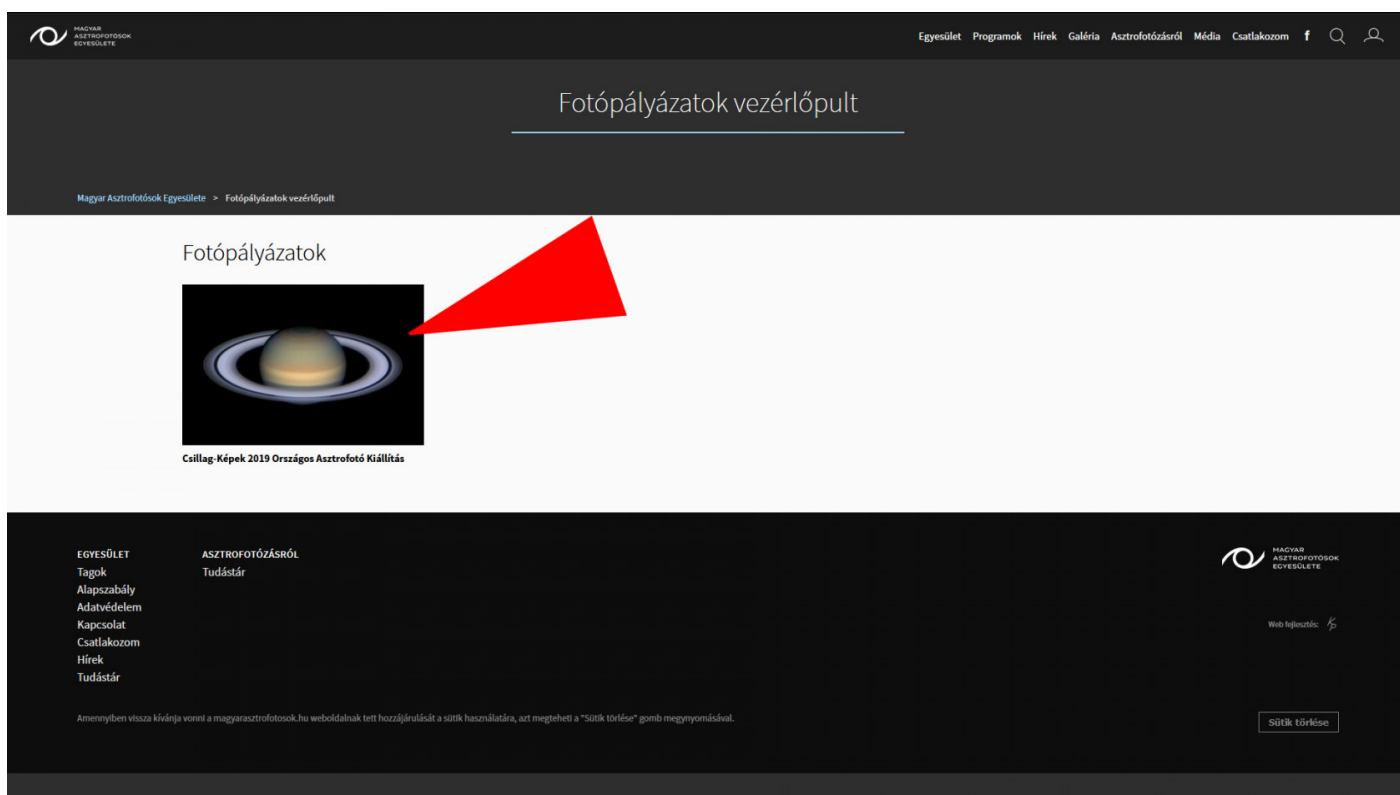
Amint a jelszót beállítottad, a vállfa alakú ikonra kattintva megnyithatóvá válik a felhasználói menü, ahol a következő lehetőségek közül választhatsz:

- belépés (amennyiben nem vagy bejelentkezve)
- profiloldalad szerkesztése, módosítása
- számodra elérhető galériák megnyitása
- számodra elérhető, aktuális fotópályázatok megnyitása - jelen pillanatban ez utóbbi a fontos!
- kilépés



A felhasználói menü

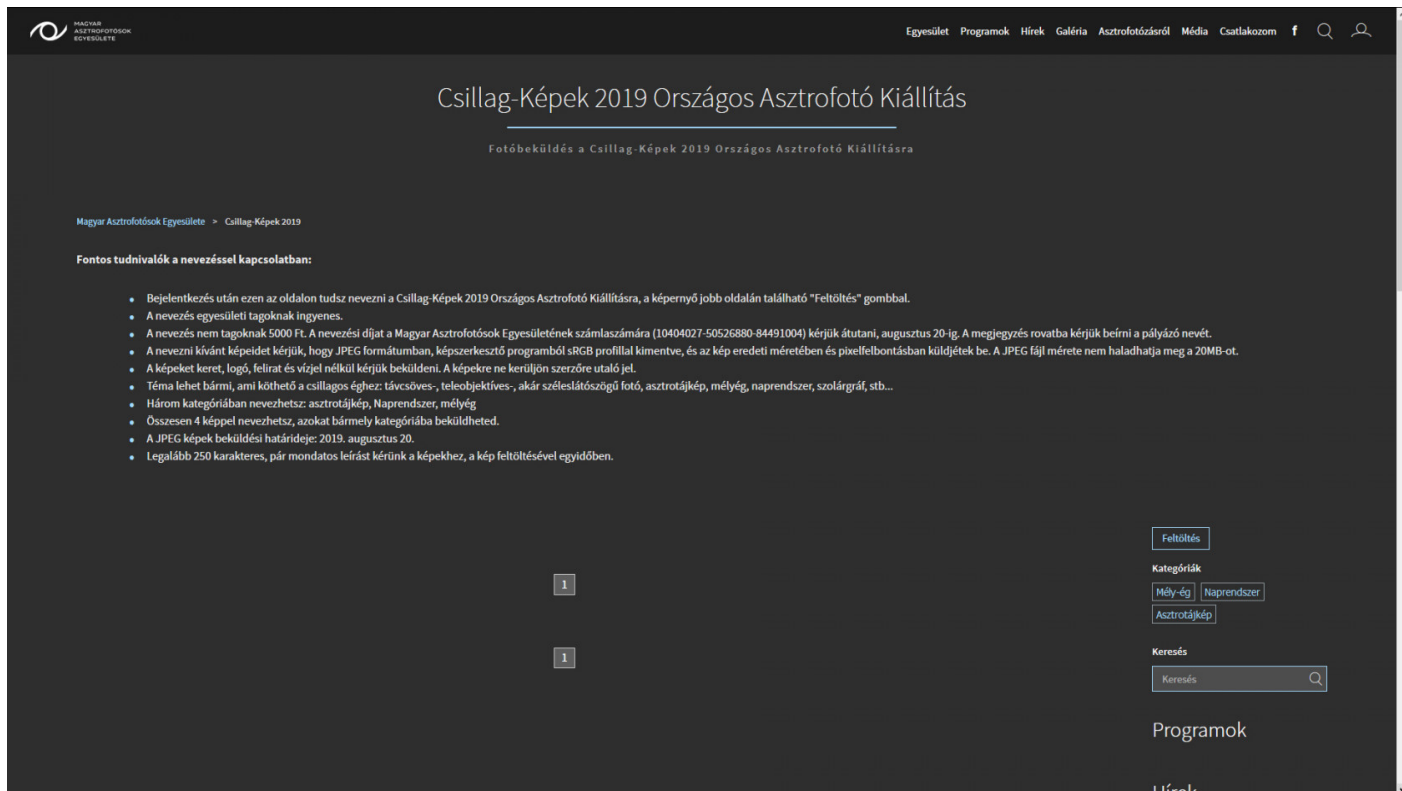
A kiállítási képek feltöltéséhez a fotópályázatok menüre kell kattintani, amin keresztül eljutsz a fotópályázatok vezérlőpultba. A fotópályázatok vezérlőpultban az aktuális fotópályázat, vagy kiállítás ikonjára kattintva megnyílik a képfeltöltési oldal.



Fotópályázat vezérlőpult, ahonnan elérhetőek az aktuális pályázatok

3. lépés: a képek feltöltése

A képfeltöltő oldal eléréséhez kattints a fotópályázat, vagy kiállítás ikonjára, és eléred a feltöltőoldalt:



A beküldött képeidet kezelő oldal

A jobb oszlop elején találod a kék feltöltés gombot, ami a feltöltendő kép kiválasztását és a képadatok kitöltését, illetve szerkesztését teszi lehetővé. Fontos, hogy a csillaggal jelölt mezők kötelezően kitöltendőek. A leírásnak minimum 250 karakternek kell lennie. A kép legfeljebb 20MB kiterjedésű lehet. A kép és a leírás utólag módosíthatóak. A kiállításra be nem választott képek szeptember 1. után törölődnek. Az alábbi képen a képfeltöltő oldalt láthatod.

Feltöltés

[illegible]

A képfeltöltő oldal

Amennyiben kérdésed van, fordulj a szervezőkhöz az info@magyarasztrofotosok.hu emailcímen. Bármilyen hibát észlelsz, kérjük, jelezd felénk!

Tarczi Patrik: Hogyan küldd el nekünk a képet?

Az sRGB színprofil beállítása, mikor és miért?

Fontos, hogy képeink, főként azok színeinek, dinamikájának beállítása helyesen jelenjen meg online felületeken, pályázaton, kiállítási nyomaton. Erről szóló javaslatainkat főleg az Országos Asztrofotós Kiállításra való képbeküldéssel kapcsolatosan alább olvashatjátok.

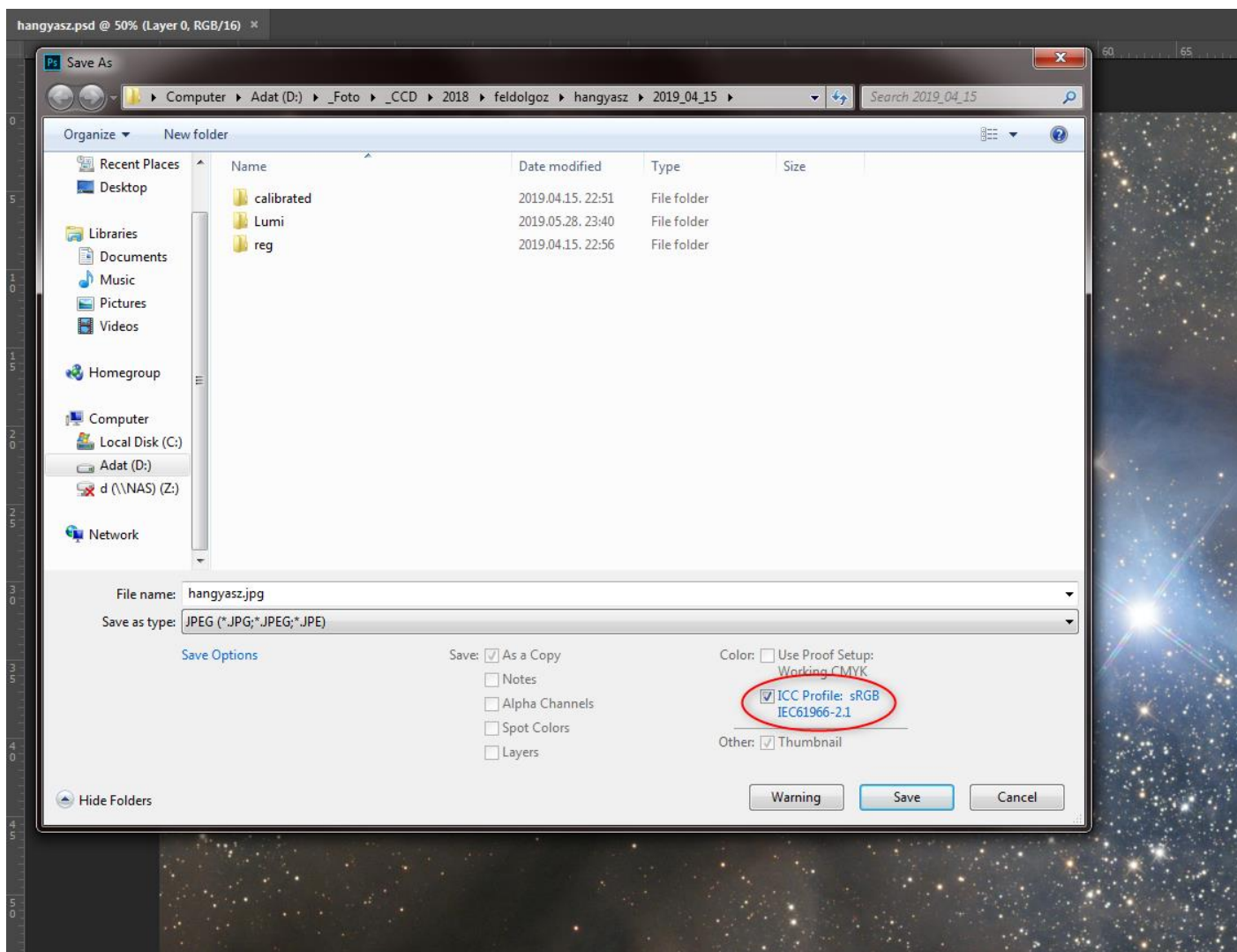
Tehát hogyan küldd el nekünk a képet?

Ha nem használsz kalibrált monitort és eddig nem foglalkoztál a színprofilokkal

Hagyj minden beállítást úgy ahogyan egyébként használtad (alapértelmezett beállítások) és színprofil integrálása nélkül küldd el nekünk az asztrofotód. Előfordulhat, hogy a képfeldolgozó szoftver (Photoshop, Lightroom) automatikusan profillal látja el a képet. A profilt ebben az esetben el kell távolítani.

Amennyiben kalibrált eszközökkel dolgozol, fontos, hogy kép mentése során sRGB profilt helyezz el abban. Hogyan teheted ezt meg?

Feltételezve, hogy a kalibrálási adatok betöltését jól végezted el rendszeredben, a Photoshop bepipálja alapértelmezetten ezt a lehetőséget. Ezáltal gondoskodva arról, hogy a weben is színhelyesen jelenjen meg a képed. A színprofilok helyes betöltéséről egy rövid cikket olvashatsz ezen a [linken](#).



Színprofil integrálása egy jpg képbe

Végezetül mindenki számára ajánlott az ellenőrzés:

Végezetül ajánlott, hogy ellenőrizd a képed színhelyességét mentés után. Ezt legegyszerűbben úgy teheted meg, hogy Chrome böngészőben megjeleníted a képed és összeveted a Photoshopban (vagy PixInsightban) látottakkal. Tapasztalatink szerint a Chrome böngésző telepítés után megfelelően kezeli a színprofilokat és jeleníti meg azokat, ezért ajánljuk a többi böngészővel ellentétben.